

VÝŠKOVÉ A SMĚROVÉ POLOHY ROZVODŮ ZTI MUSÍ BÝT NAMONTOVÁNY  
PO KOORDINACI S OSTATNÍMI PROFESEMI:

VŠECHNY PROSTUPY PLASTOVÉHO POTRUBÍ POŽÁRNĚ DĚLICI KONSTRUKCE PRO DIMENZE DN100 A VEŠTÍ BUDOU OPATŘENY PROTIPÓŽÁRNÍ MANŽASTAMI. PROSTUPY POŽÁRNĚ DĚLICI KONSTRUKCE BUDOU VYPLNĚNY PROTIPÓŽÁRNÍM TMELEM!

VŠECHNA REVIZNÍ DVÍŘKA OSADIT V SOULADU S PROJEKTEM INTERIÉRU  
NAPLOUENÍ KUCHYŇSKÝCH LINEK A KOUPELEN NA ROZVODY ŽITÍ BUDE  
PROVEDENO DLE PŮVÍ INVESTORA ALE V SOULADU S PROJEKTEM

STAVAJÍCÍ ROZVODY ZAKRESLENY INFORMATIVNĚ, PŘED NÁPOJENÍM NO-  
WODOWODNI POTRUBÍ SY, TV A CV NARUŽENO PLASTOVÉ PN 20.  
WODOWODNI POTRUBÍ PO CÍLÉ DĚLCE OPARIT IZOLACIAMI NÁLEHY.  
TLOUŠŤKA IZOLACE MUSÍ ODPVÍDAT VHL. 193/2007 Sb. – DO DN

U STÁLACÍHO ROZVOUDU JSOU UVEDENÉ DIMENZE MIN. POTŘEBNÉ PRO JEDNOTLIVÝ STOUPAČEK A ZARÝZOVACÍ PŘEDMĚTU V PŘÍPADĚ, KDY STÁLACÍ DIMENZE BUDOU NEDOSTATEČNÉ, NUTNO

POZN. 1 MÍSTO NAPojENÍ NA STAVAJÍCÍ ROZVODY  
HYDRAUNTIVÁ STOLPÁČKA H1 STAVAJÍCÍ, VŠECHNY HYDRAUNTIVÉ SYSTÉMY  
POŽÁRNÍ VODOVODNÍ POTRUBÍ BUDE Z OCEL. POZINK. POTRUBÍ.

studená voda  
teplá voda  
cirkulace  
požární voda

U – UMÝVADLO + baterie umyvadlová páková + sifon DN40 + 2 x přípojovací hadičky + 2 x rohový ventil

Um – umývačko + batérie umývadlové stojánkové + sifón DN40 + 2 x pripojovací hadičky + 2 x rohový ventil

**U1** – umyvadlová ztlp + baterie umyvadlová následně páková, rozteč 150 mm + sílon DN40 (prostorově úsporný)

**KZ** - KLOZET závěsný (horní hr.mísy 500 mm nad ČP) + horní ovládací tlačítko + splachovací podomítková souprava na stěnu + sedátko

**Kzi** – KLOZET závěsný ZTP (horní hr.mísy 520 mm nad ČP) + horní ovládací tlačítko + splachovací podomítková souprava na stěnu + sedátko

**JD** – DŘEZ kuchyňský (dodávka stavby) + stojánková baterie dřezová + plastový sifon DN50 + 2x rohový ventil

**Sp** – SPRCHOVÝ KOUT (vanička) + zástěna + nástěnná sprchová baterie + sifon pro vaničku

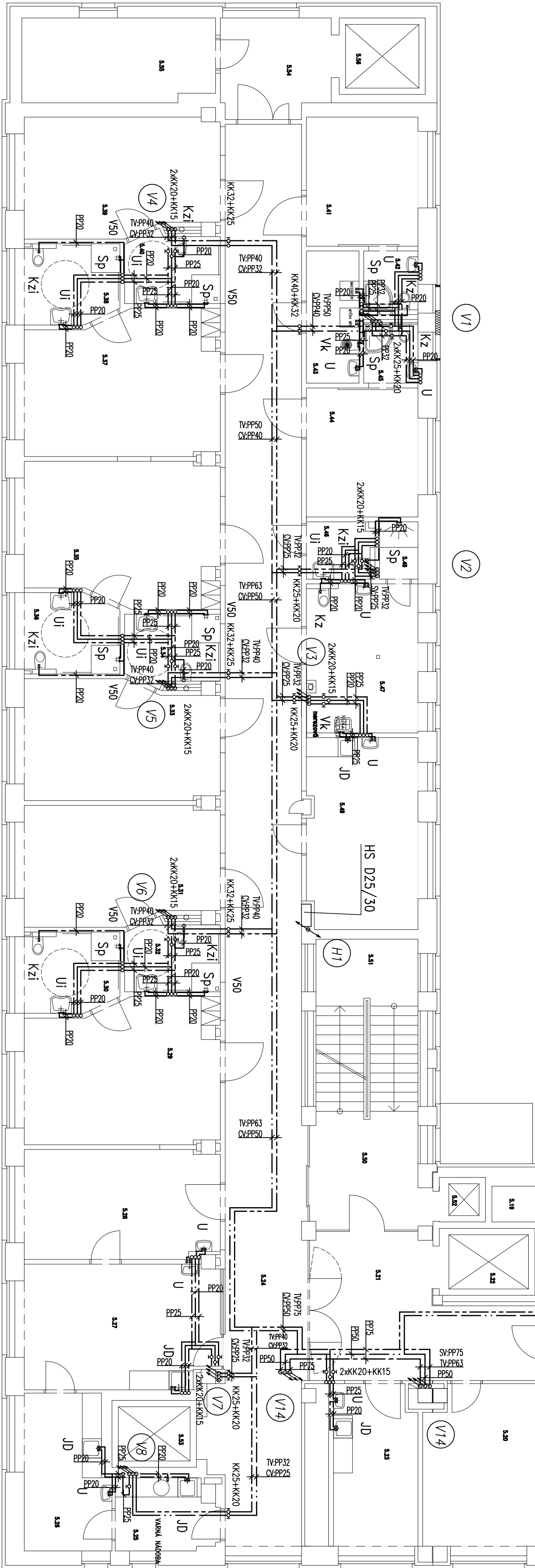
**Sp,V50 –** SPRCHOVÝ KOUT + PODLAHOVÁ VPUŠŤ se svislým odpadom DN50 pro podlahovou krytinu PVC + nástěnná sprchová baterie rozteč 150 mm + hadice sprchová 200 cm

**Pi** - PISOAR s automatickým splachováním + zdroj napájení dle EI + zdrojová uzávěrka DN40

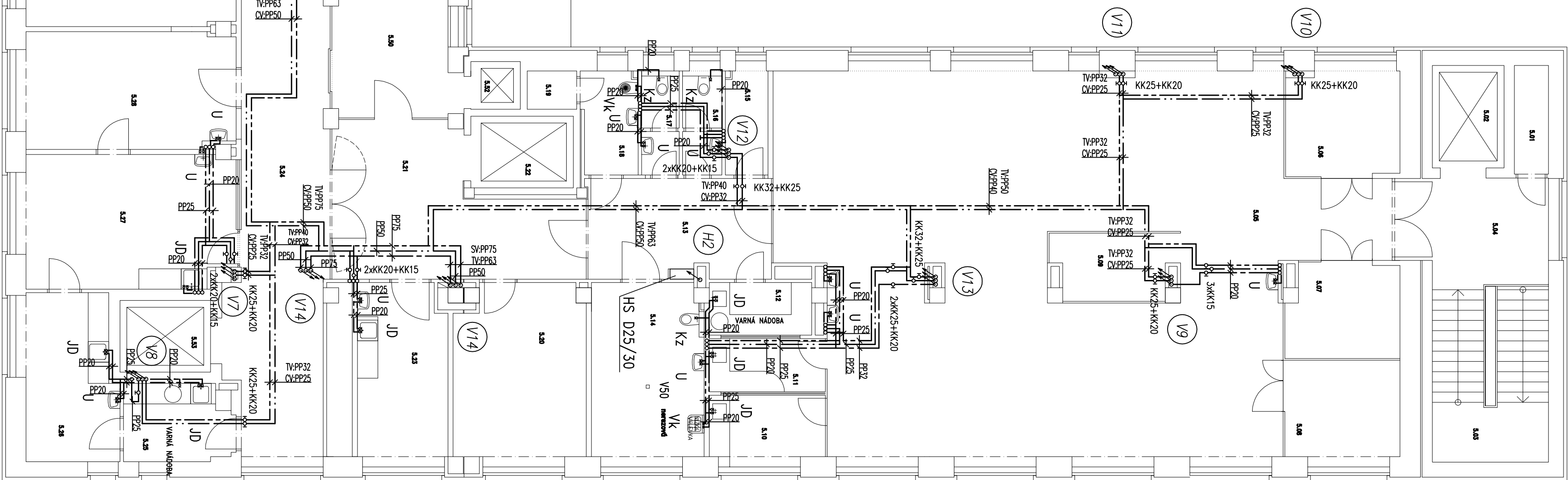
**Vk** – VÝLETKA s nástennou splochovací nádobkou + batérie drezová nástenná páková, rozteč 150 mm, ploché ramínko 210 mm + rohový ventil

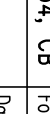
**Vk nerezová** – VLETKA nerezová (horní hr. max 400 mm nad CP) + baterie sprchová nástěnná páková, rozteč 150 mm + hadice sprchová 250 mm

**Yarná nádoba – rohový ventil**

[illegible]

VODOVOD – 5.NP



|   |                         |                        |  |
|---|-------------------------|------------------------|--|
| Veřejnost projektant:   | Zodpovědný projektant:  | Typové označení:       |  <b>ING. ROMAN<br/>POLÁČEK</b><br>POLSKÉHOVNÍ 172B<br>Město: 22 020 Bělá podlipná<br>mobil: 735 66 339<br>e-mail: roman.polacek@seznam.cz |
| Ing.arch. Petr Poláček  | Ing.Roman Poláček       | Ing.Roman Poláček      |  |
| Kraj: Jihočeský   | Stř.L: Česká Budějovice | Uč.L: Česká Budějovice | Formát: 6 A4   |
| Speciál: Nemocnice Česká Budějovice, o.s., B.Nemoc. 555/54, ČB    | Datum: 04/2019          |                        |  |
| Ásice:  | Číslo: ZDS              |                        |  |
| <b>STAVEBNÍ PRÁNY PAVILONU I NEMOCNICE<br/>ČESKÉ BUDĚJOVICE</b>   |                         |                        |  |
| Město státní: p.b., 7261, 1247/17, 1247/1, k.ú.Česká Budějovice 7 | Uchita:                 | M 1:100                | Číslo part:  |
| Prásek: D.1.4.1 ZPRÁVOTECHNIKA                                    | Číslo výkresu:          | Číslo dílu:            | 13   |
| PŘÍLOHY: S.M.P – VODOVOD  |                         |                        |  |